

外冈品质家庭装修多少钱

生成日期: 2025-10-13

家庭装修注意事项——电路问题水电装修注意事项——电1、卫生间管道比较好留检修孔2、卫生间里的镜子要先考虑好尺寸，否则镜前灯很容易就装高了3、左零、右相上接地，强电弱电不能穿在同一根管子里，电源插座距地300，开关4、开关不要装在门背后，灯尽量考虑双控5、插座多多宜善，暗盒要用好的6、暗盒一定要和面板配套，否则有可能装不上7、大功率电器用16A插座，如电烤箱等8、PVC电线管内电线截面面积不得超过电线管截面面积的40%9、卫生间比较好安装防溅插座，阳台上要考虑个插座10、电线槽要横平竖直，排好照，以后用起来方便11、公用烟道要装止逆阀12、买来的电器一定要好好让工人看说明书13、卧室的空调不要对着床，空调洞要考虑向外倾斜。

水电改造前，橱柜设计师应上门进行***次测量，帮你确定好电源、水路的改造方案。外冈品质家庭装修多少钱



2、卧室。家装风水还应注意卧室装修风水。卧房不宜无采光功能，卧房内比较好有对外窗户。卧房形状应方正，斜边或多角形并不恰当，会造成视觉及精神上的压迫，身体也会经常患病不适，卧房的形状太过奇怪，福气不宜聚纳，会破坏命理学上的布局。不要把卧房当仓库。房门不可正对卫生间，卫生间的机能是负责排泄清洁沐浴，会聚集秽气和湿气。卧房不可正对厨房。卧房不可对大门，如对着大门，可以屏风隔开，或悬挂门帘来转运。

3、厨房。不论风水还是八字算命，都很重视寒、热、湿及燥，在风水学，当原局之飞星盘与流年飞星盘配

合，若出现火炎土燥之象，再由厨房火气作引动，是很容易引发一些危疾，若厨房是开放式及拆去厨房门，则令整个单位变得燥热，令整家人的身体都易出问题;若不是开放式，只是没有安装厨房门。

4、天花板。客厅屋顶的天花板，高高在上，对于住宅风水来说，它是天的象征，因而相当重要。现代住宅普层高都在2.8米左右，如果屋顶再采用假天花来装饰，设计稍有不当，便会显得相当累一，有天塌下来的强烈压迫感，居者会压力过大。

外冈品质家庭装修多少钱对于什么是室内环保，我们首先应明确一个概念：绿色和环保。

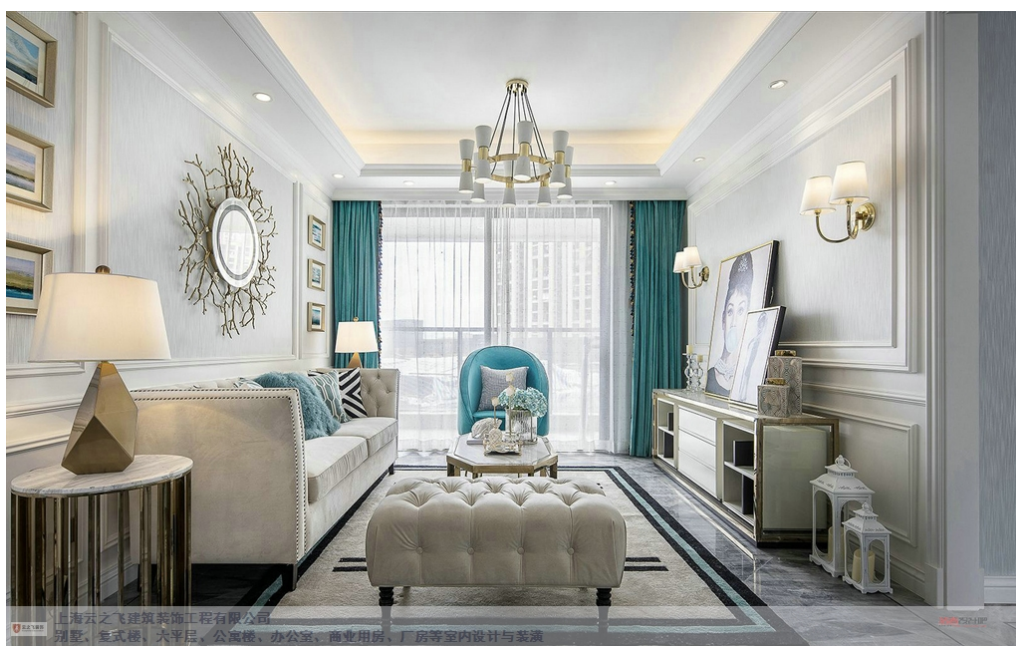


家庭装修大理石你所不知道的危害[复制链接]收藏很多人的家庭装修里都会用上大理石，但大理石有天然大理石、人造大理石，这些大理石会不会有什么危害呢，又该如何解决？如何避免？现在就听小编为大家支招吧！原本大理石是指大理的带有黑色花纹的白色石灰岩，因为它的面可以天然的形成各种图案，比如山水画等，这些自然的大理石是没多大危害的，但现在，大理石已经成为了一种泛称，泛指一切有颜色花纹的建筑用石灰岩，也正因为如此，而导致生产出的各类大理石时质量问题频出，特别是一些做工不精致的产品，虽然价格也较为便宜，危害也更大。那么人工大理石有哪些特点和危害呢？它的辐射性等危害会对人的身体主要会

造成哪些伤害？这就是天然大理石。

家庭装修防水是一项隐蔽工程，不能看不能摸，但它却是家装中一道必做的工序，也是问题多发的一项工程。因此，充分了解和掌握家庭装修的防水细节极为重要，哪些区域要做防水？那么在家庭装修防水中，我们要注意哪些方面的细节呢？下面由深圳防水材料厂家的小编为大家介绍：对于从事防水工程的人员，为了避免房子漏水问题，除了要所使用的防水材料质量，还要特别注意施工过程中的细节。1. 在需要做防水的区域都涂刷到位，没有任何遗漏的面积；涂刷的防水层均匀，无气泡、无小孔及裂纹，成膜厚度达到相关的行业标准。2. 卫生间等地方的管道和其他卫浴设施，墙与地面、阴阳角、阳台等，需小心处理。3. 涂刷第二次、第三次时，需要等到前面的那次涂层干涸。4. 在施工完成后一段时间再进行其他方面的一些装修。5. 之后尽可能的避免破坏防水层。如果破坏了，就要及时的维修好。家庭装修中，很重要的一项工作就是居室的防水工程，直接关系到我们日后家居生活的方便性与安全性，影响我们的家居幸福感受与生活品质。装修中防水工程没做好，居家生活必定是烦恼多多。因此我们应该重视家居防水装修，用心对待每一个细节之处。

居家装修须因地制宜由于现在很多房子的户型设计都不是很完善，因而需要人为地进行改善。



家庭装修清单有哪些？1、地板，顾名思义，以木料为原料的地修饰材料。如今市面上比较流行的有：实木地板、实木复合地板以及强化复合地板等。其中，实木复合地板和强化复合地板可用于地热地面的装饰。2、瓷砖，适于厨卫间的墙地面装饰，具有防水、耐擦洗等优势，同时也适于客厅和卧室的地面装饰。如今市面上较流行的有：釉面砖、玻化砖和仿古砖。3、洁具其中就包含了坐便器、洗脸盆、托布池等制品。坐便器按功能来分的话，有普通座便和智能座便两；如果是按冲水方式来分的话，有直冲式和虹吸式两种。手盆又有台下盆和台上盆之分。建议大家根据个人喜好及实际情况来选择。4、橱柜作为厨房装修中必不可少的主材，同时又有整体橱柜和传统橱柜之分。整体橱柜，采用超前设计+机械工艺制成，跟传统制作橱柜相比，具有很大的优势，如今已逐渐被整体橱柜所取代。

洗手间的淋浴房一定要尺寸够大，而且要用透明玻璃。外冈品质家庭装修多少钱

有些工人在这方面偷工减料，轻则造成墙面不平整，乳胶漆涂刷后有色差，重则乳胶漆变色脱落，瓷砖粘贴不牢。外冈品质家庭装修多少钱

4、工艺修正在合同中约定工艺价格后，装修人员施工时以原工艺不合适消费者提出的质量要求等为借口，诱使消费者改变原工艺。这点主要靠自己，不要因为设计师的几句话就迫使自己改变最初的想法，提升工

艺是以金钱成本为代价的。建议：如果你担心没法控制预算成本，就不要采用施工人员的建议，采用最初的施工工艺。不少装修业主在选择装修公司签订装修合同之类的比较重视，却忽视了确定装修设计方。在家装中，设计思路和设计方案的确定与选择时家庭装修的重点，业主应该将自己装修想法告诉设计师，让设计师设计出你理想的方案。小编在这里教你如何定设计方案，希望对业主们有所帮助。一、对各种装修风格进行了解装修前应该先要明白自己适合哪种装修风格，业主们比较好事先了解一下所有装修风格的特征，看到底自己到底喜欢哪种装修风格，然后再确定自己家的装修风格，业主们可根据自己的日常生活习惯来判断自己到底适合哪种装修风格。二、选择合适的装修设计师业主们在挑选设计师时，一定要看其以往设计的案例，并且要他多多交谈，了解设计师的设计水平。装修设计时，要求设计师根据实测尺寸结合自己想要的装修风格进行设计和户型改造。在根据平面图参考和设计。

外冈品质家庭装修多少钱

上海云之飞建筑装饰工程有限公司致力于建筑、建材，是一家其他型公司。公司业务涵盖公寓装修，别墅装修，家庭装修，室内装修等，价格合理，品质有保证。公司秉持诚信为本的经营理念，在建筑、建材深耕多年，以技术为先导，以自主产品为重点，发挥人才优势，打造建筑、建材良好品牌。在社会各界的鼎力支持下，持续创新，不断铸造高质量服务体验，为客户成功提供坚实有力的支持。